

PRESENTATION DES RESULTATS DE L'ENQUETE MENSUELLE**DE PERCEPTION DE LA CONJONCTURE PAR LES MENAGES****(EPCM) DU MOIS DE NOVEMBRE 2010**

Au mois de novembre 2010, les résultats de l'Enquête de Perception de la Conjoncture par les Ménages (EPCM) ont montré que les dépenses alimentaires ont augmenté par rapport au mois précédent alors que les frais de santé, de scolarité et de transport se sont stabilisés. Quant à la dernière facture d'électricité, elle est ressortie en hausse par rapport à la précédente.

I. Les dépenses de consommation des ménages**I.1 Hausse des dépenses alimentaires**

Relativement au mois précédent, 88% des ménages de la capitale ont noté une augmentation de leurs dépenses alimentaires en novembre 2010. La hausse des frais alimentaires est forte pour 49% des familles, respectivement moyenne et faible pour 31% et 8% de foyers. En revanche, le pourcentage de ménages qui ont enregistré une stabilité de leurs dépenses alimentaires se situe à 11%. En rythme mensuel, la proportion de ménages qui ont enregistré un accroissement des frais alimentaires a progressé de 7 points. Cette situation serait liée à la célébration de la fête de tabaski pendant le mois de novembre.

Pour sa part, l'indice harmonisé des prix à la consommation relève une baisse de 0,8% des prix des produits alimentaires et boissons non alcoolisées entre octobre et novembre 2010.

I.2 Stabilité des dépenses de santé, de scolarité et de transport

Entre octobre et novembre 2010, les dépenses de santé sont restées stables pour 52% des ménages de la capitale contre 42% des familles qui ont noté une hausse. Les foyers qui ont relevé une forte augmentation de leurs dépenses de santé représentent 4% des interrogés, contre 13% et 18% des ménages, qui ont respectivement noté une moyenne et une faible progression. En un mois, la part relative des ménages qui ont enregistré une hausse de leurs dépenses de santé a augmenté de 7 points.

La plupart des ménages de la capitale (78%) ont noté une stabilité des dépenses de scolarité, entre octobre et novembre 2010. Les familles qui ont noté une progression des frais de scolarité se situent à 19% des interrogés contre 3% qui ont enregistré une baisse. Comparativement au mois précédent, le pourcentage de ménages qui ont enregistré une augmentation de leurs dépenses de scolarité a reculé de 30 points.

S'agissant des frais de transport, ils sont restés stables, entre octobre et novembre 2010, pour 54% des enquêtés contre 41% de foyers qui ont noté une augmentation. Les ménages qui ont relevé une forte hausse des dépenses de transport représentent 9% des interviewés contre 15% et 17% de foyers qui ont respectivement ressenti une moyenne et une faible progression. Par rapport à octobre 2010, la proportion de ménages qui ont

noté une hausse de leurs dépenses de transport a augmenté de 6 points.

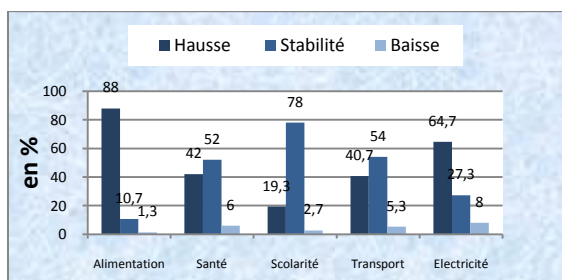
Ces résultats sont en phase avec l'évolution de l'indice harmonisé des prix à la consommation qui affiche une quasi stabilité des prix des services de santé (+0,3%) et une stabilité des prix des services d'enseignement et de ceux du transport.

I.3 Hausse de la facture d'électricité

Au mois de novembre 2010, le pourcentage de ménages qui ont noté une hausse entre leurs deux dernières factures d'électricité se situe à 65%. Les foyers qui ont ressenti une forte hausse entre leurs deux dernières factures d'électricité représentent 25% des interrogés contre 29% et 11% de familles qui ont respectivement enregistré une moyenne et une faible progression. Par contre, 27% des interrogés ont relevé une stabilité entre leurs deux dernières factures d'électricité alors que 8% ont noté une baisse. Relativement au mois précédent, le pourcentage de ménages qui ont enregistré une hausse entre leurs deux dernières factures d'électricité a progressé de 7 points.

Selon l'indice harmonisé des prix à la consommation, le prix de l'électricité est resté stable sur la période sous revue.

Graphique 1 : Les dépenses de consommation des ménages



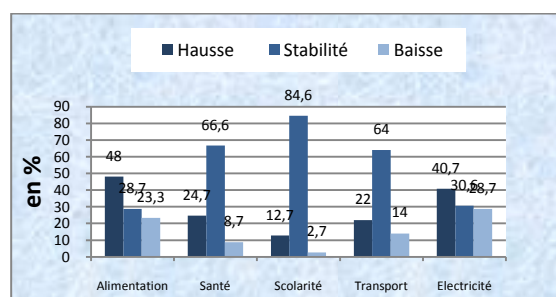
II. Anticipation des dépenses de consommation

Par rapport à novembre 2010, les dépenses alimentaires du mois de décembre 2010 sont prévues en hausse ou stabilité par 77% des ménages de la capitale. En effet, 48% des familles anticipent une hausse des frais alimentaires contre 29% prévoyant une stabilité. Le pourcentage de foyers qui prévoient une forte hausse des dépenses alimentaires entre novembre et décembre 2010 se situe à 11%.

S'agissant de la prochaine facture d'électricité, elle est attendue en hausse par 41% des ménages et en stabilité par 30% de foyers. Les familles qui anticipent une forte progression de la facture d'électricité représentent 14% des enquêtés contre 23% et 4% prévoyant respectivement une moyenne et une faible augmentation.

Quant aux frais de santé, de scolarité et de transport du mois de décembre, ils sont attendus en stabilité par rapport au mois de novembre par respectivement 67%, 87% et 64% des familles dakaroises. Toutefois, la proportion de foyers qui prévoient une progression des frais de santé est relativement importante avec 25% des enquêtés.

Graphique 2 : Les anticipations de consommation des ménages



DIRECTION DE LA PREVISION ET DES ETUDES ECONOMIQUES
 78 bis Sacré Coeur 3 Pyrotechnie Dakar, B.P 116 Dakar
 Téléphone : (221)338249265 Fax : (221)338243615 Site internet : www.dpee.sn
Enquête mensuelle de Perception de la Conjoncture par les Ménages (EPCM)
Directeur de Publication: Pierre Ndiaye
Coordonnateur: Fatou Diané Gueye
Equipe de rédaction : Baidy Baro Mbaye, Sylvain Pierre Ndione
Distribution : Bureau de la Documentation